

政策解读

2019年9月24日

下放经费5万元





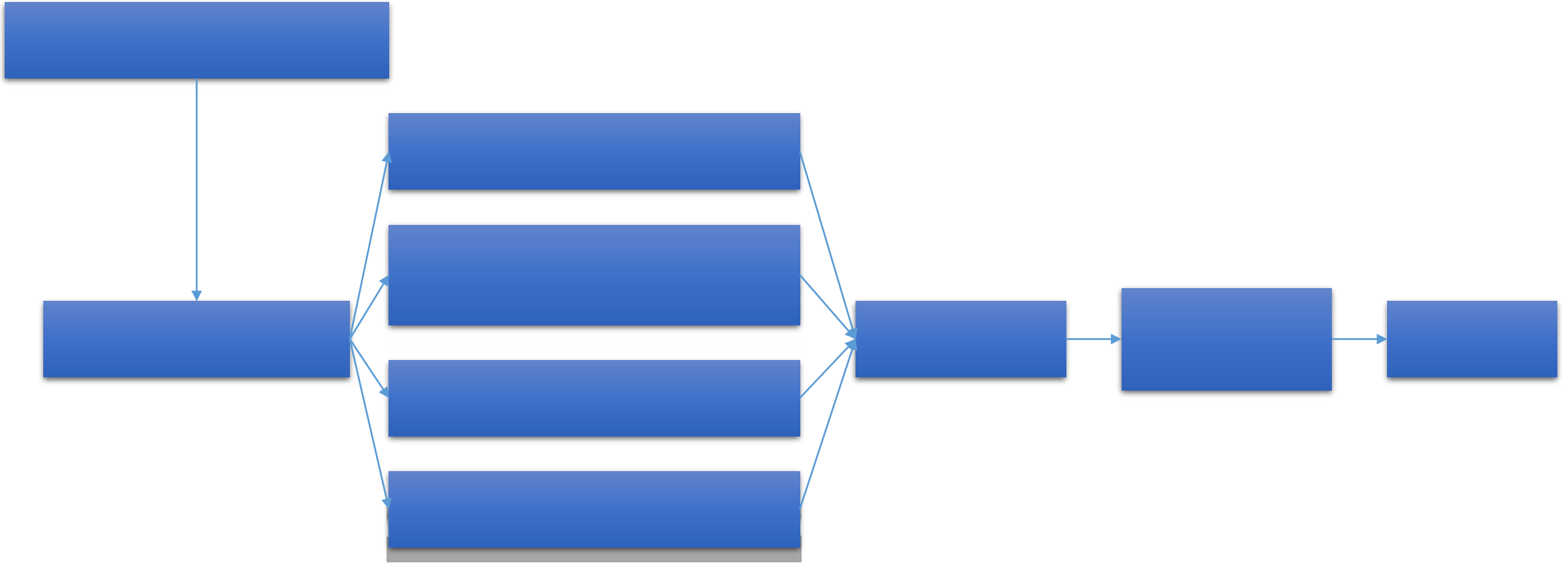


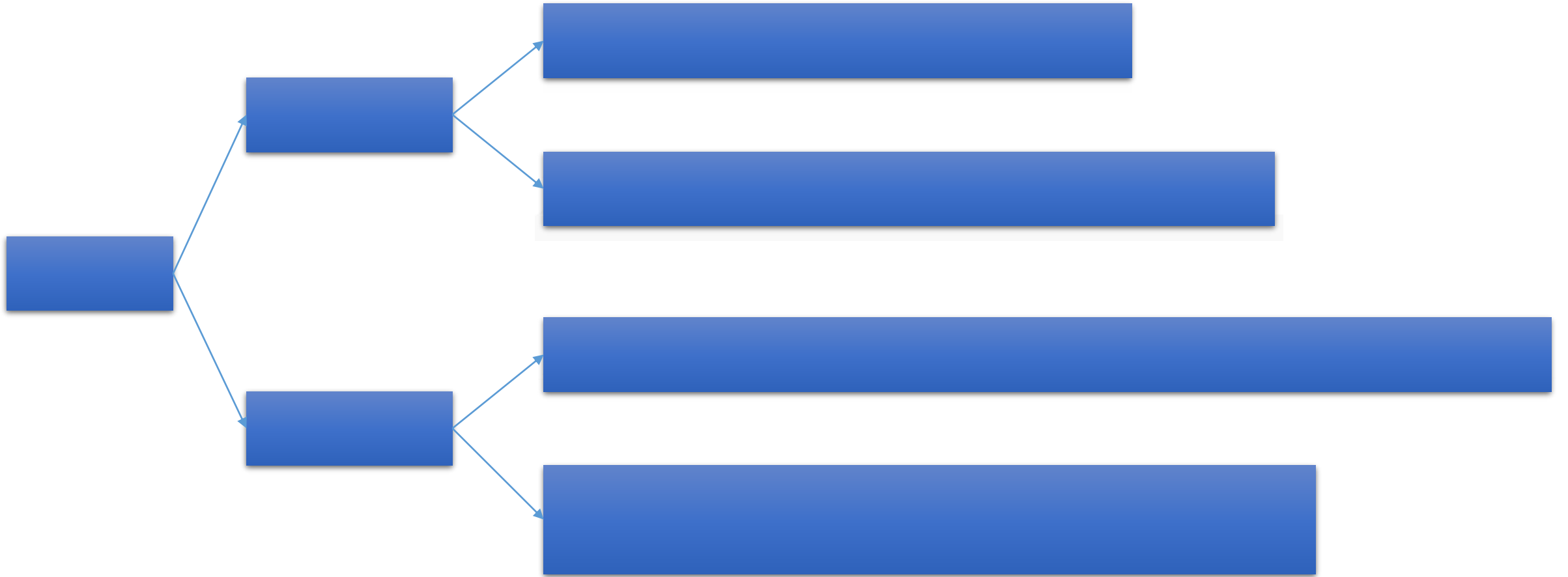


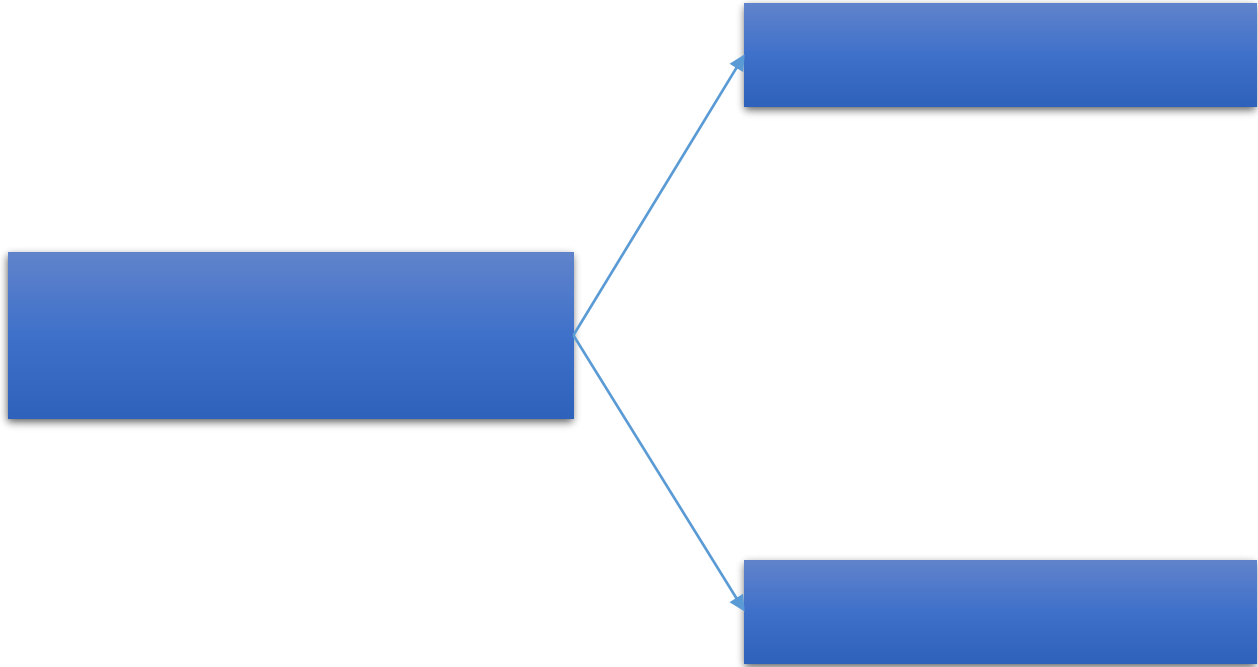
人



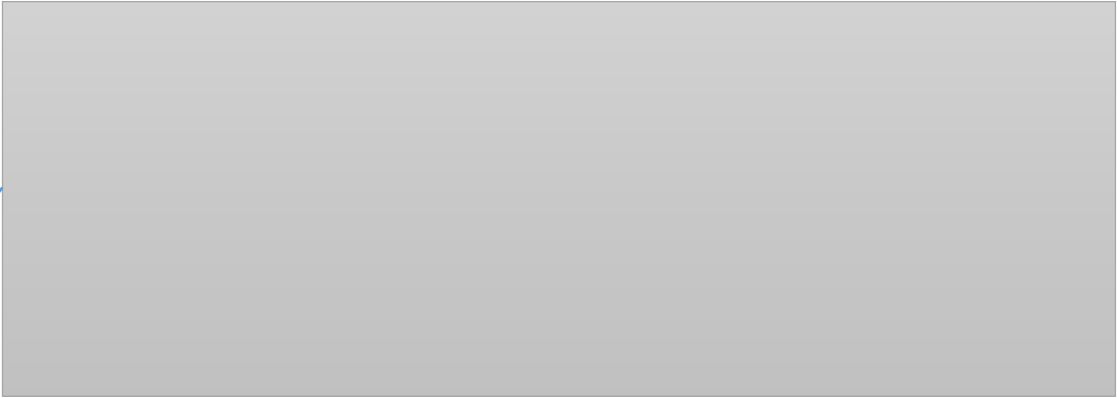




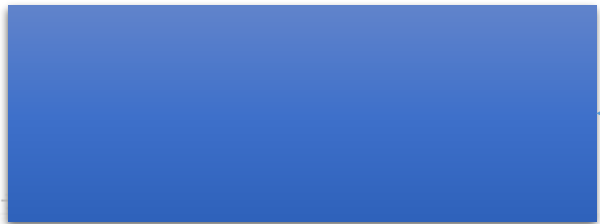
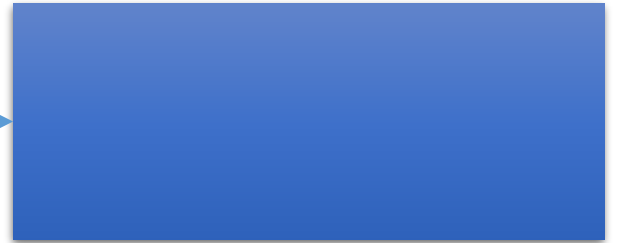
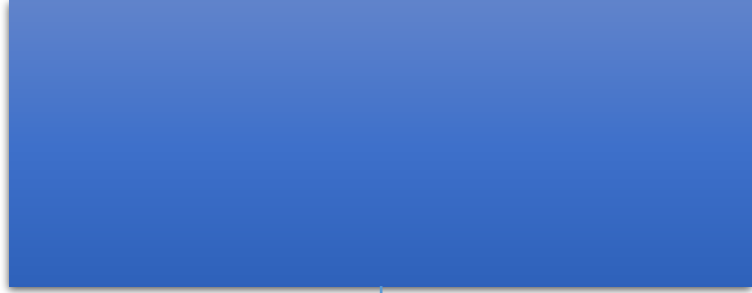


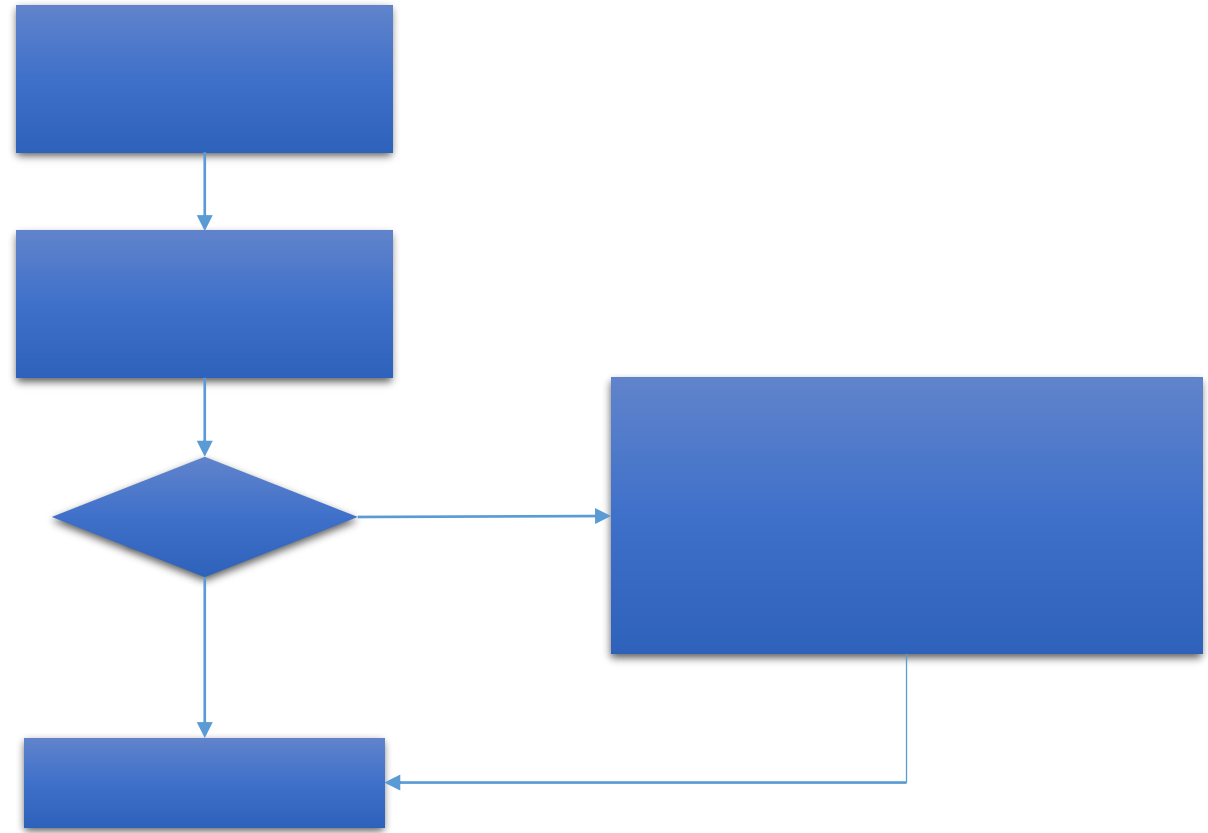


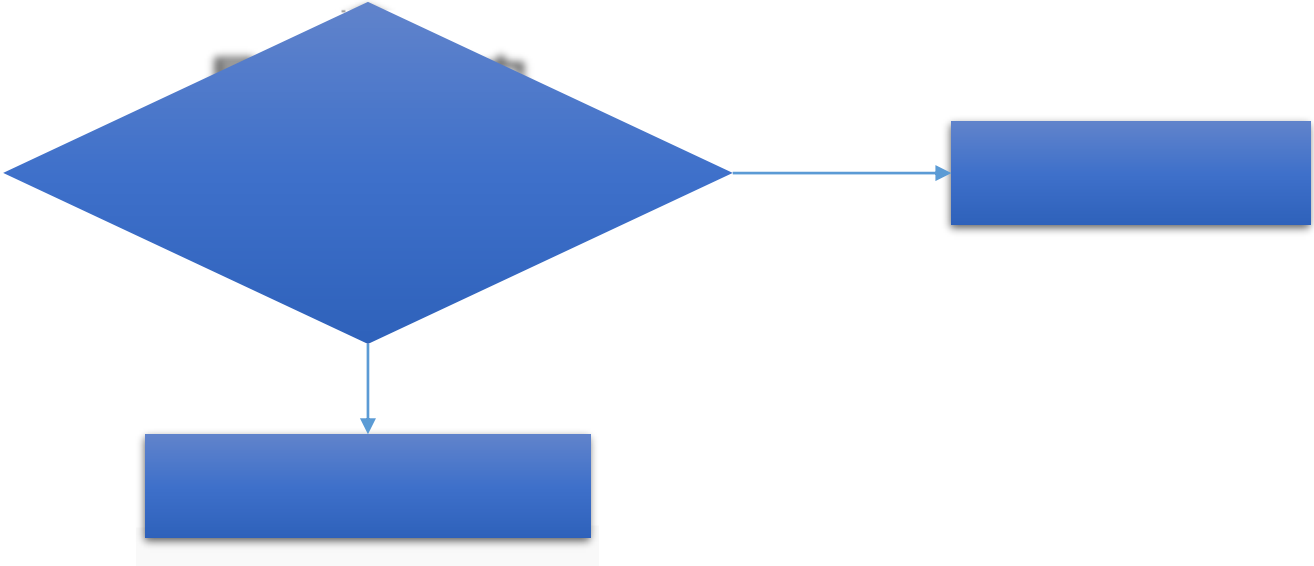




	项目负 责人	学院科研 负责人	科技处	财务处 负责人	主管 校长

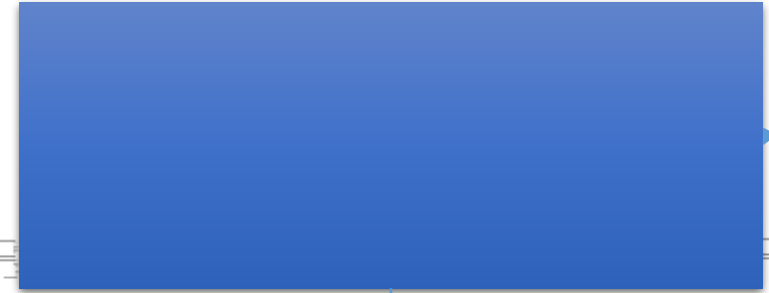


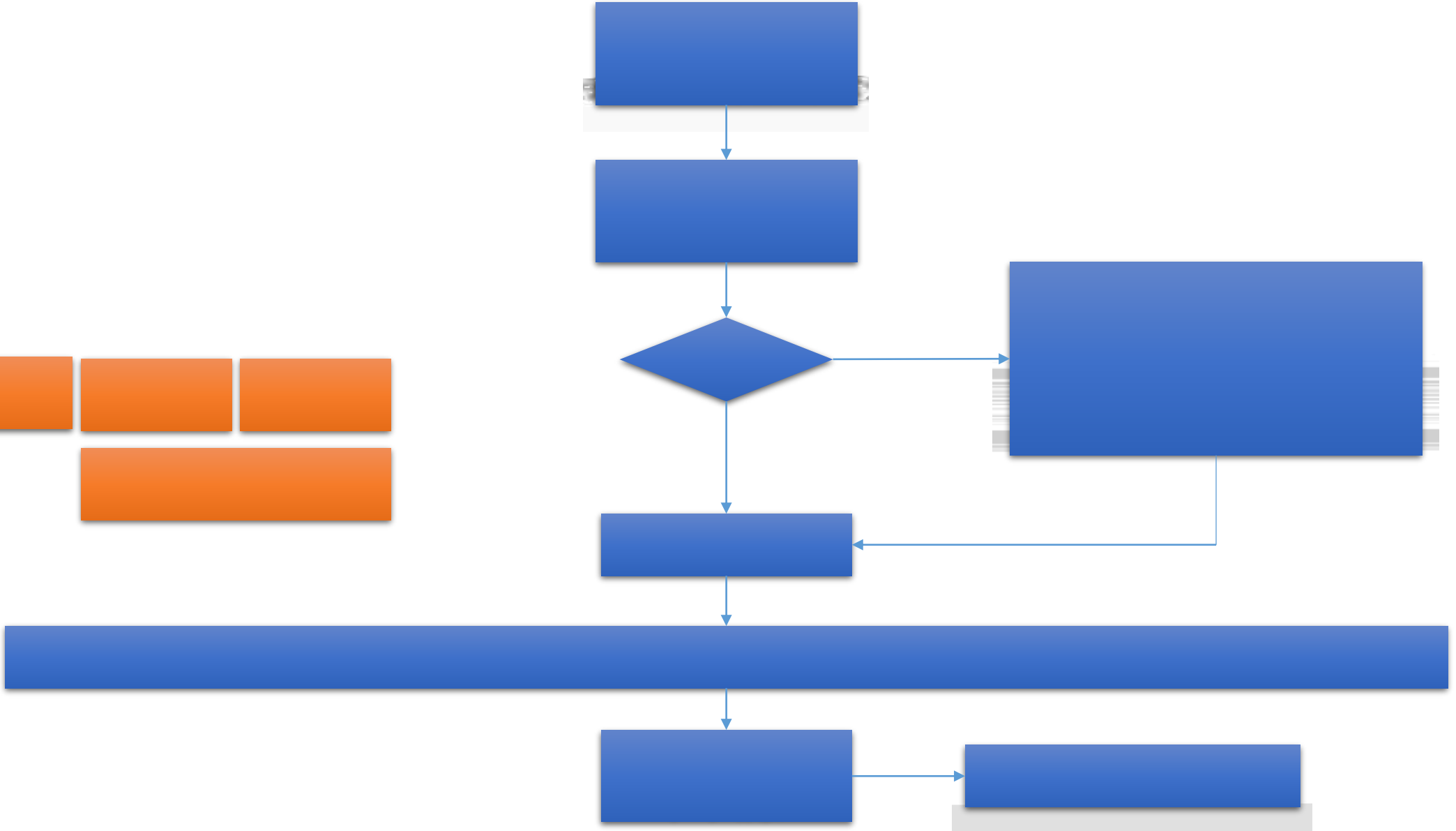
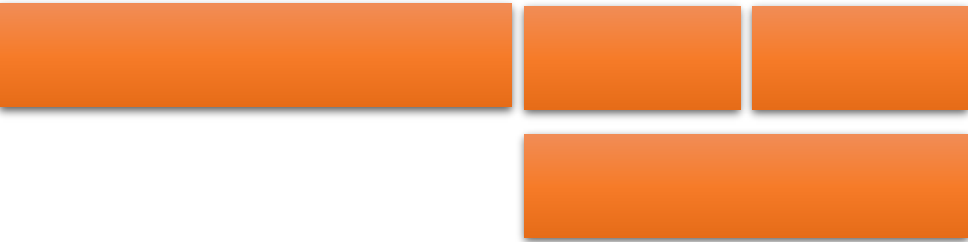


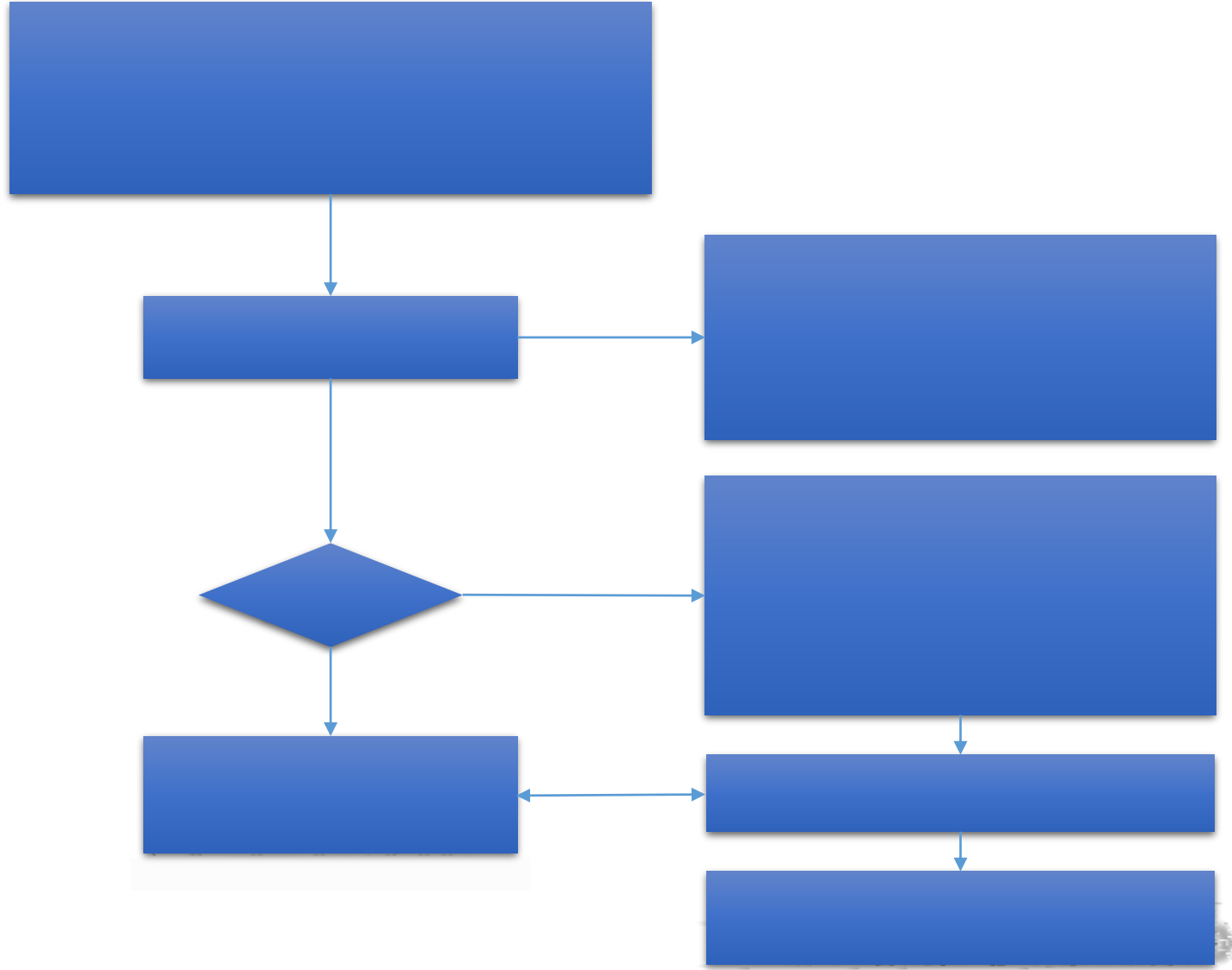


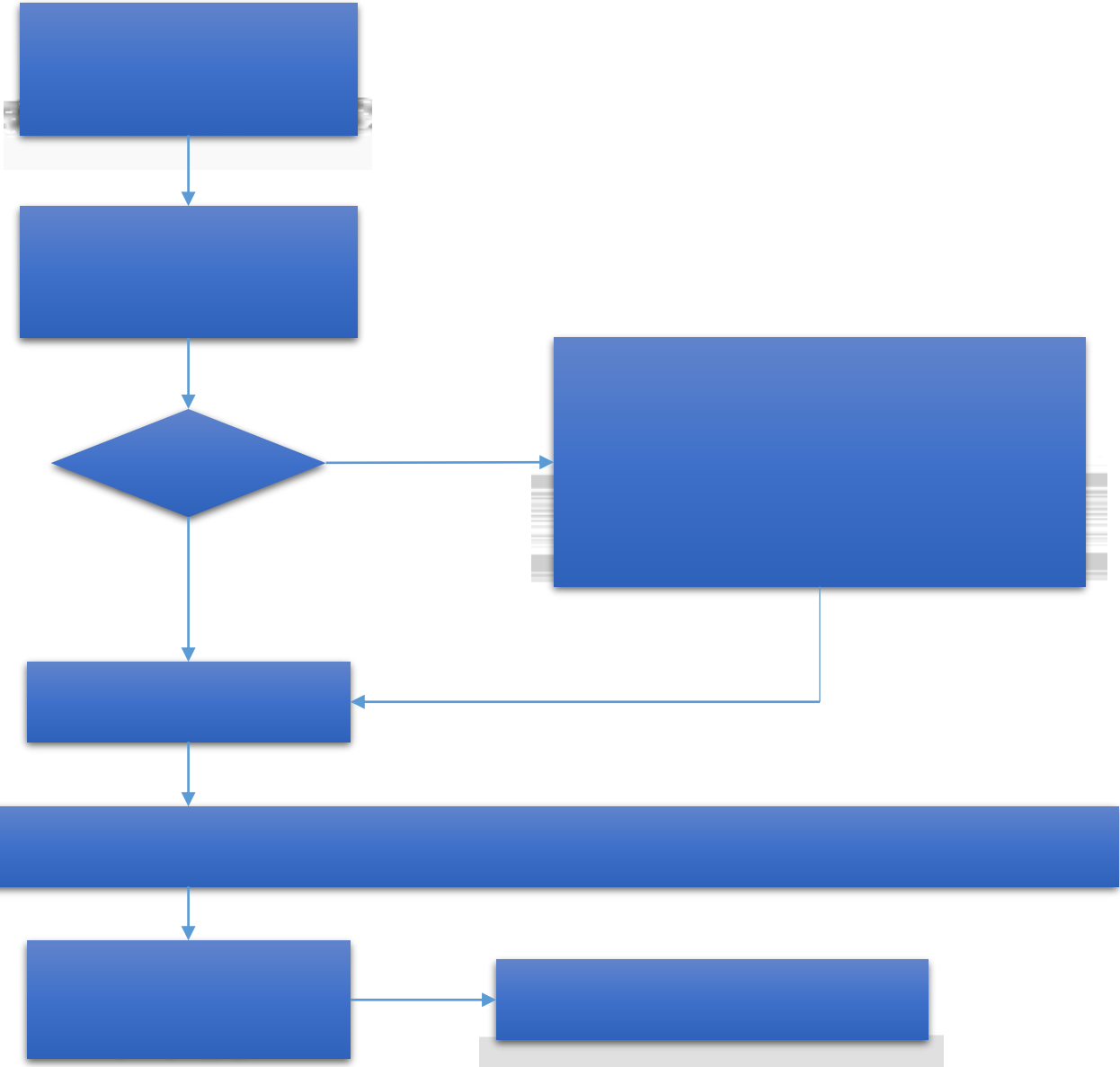


不
,
产,
产
产









首页 新闻通知 公告公示 采购管理 政策法规 定点采购 购买服务 办事指南

公平公正公开

新闻动态

请选择您需要登录的网站

辽宁省

沈阳市 大连市 鞍山市 抚顺市 本溪市 丹东市

锦州市 营口市 阜新市 辽阳市 盘锦市 铁岭市

朝阳市 葫芦岛市 沈抚新区

确定 取消

欢迎登录

用户名 请输入用户名

密码 请输入密码

登录 忘记账号和密码



谢谢！